

คลินิกพยาบาลชุมชนอบอุ่น
สำนักงานหลักประกันสุขภาพแห่งชาติ

แนวทางการดำเนินงาน บริการการพยาบาลและการผดุงครรภ์

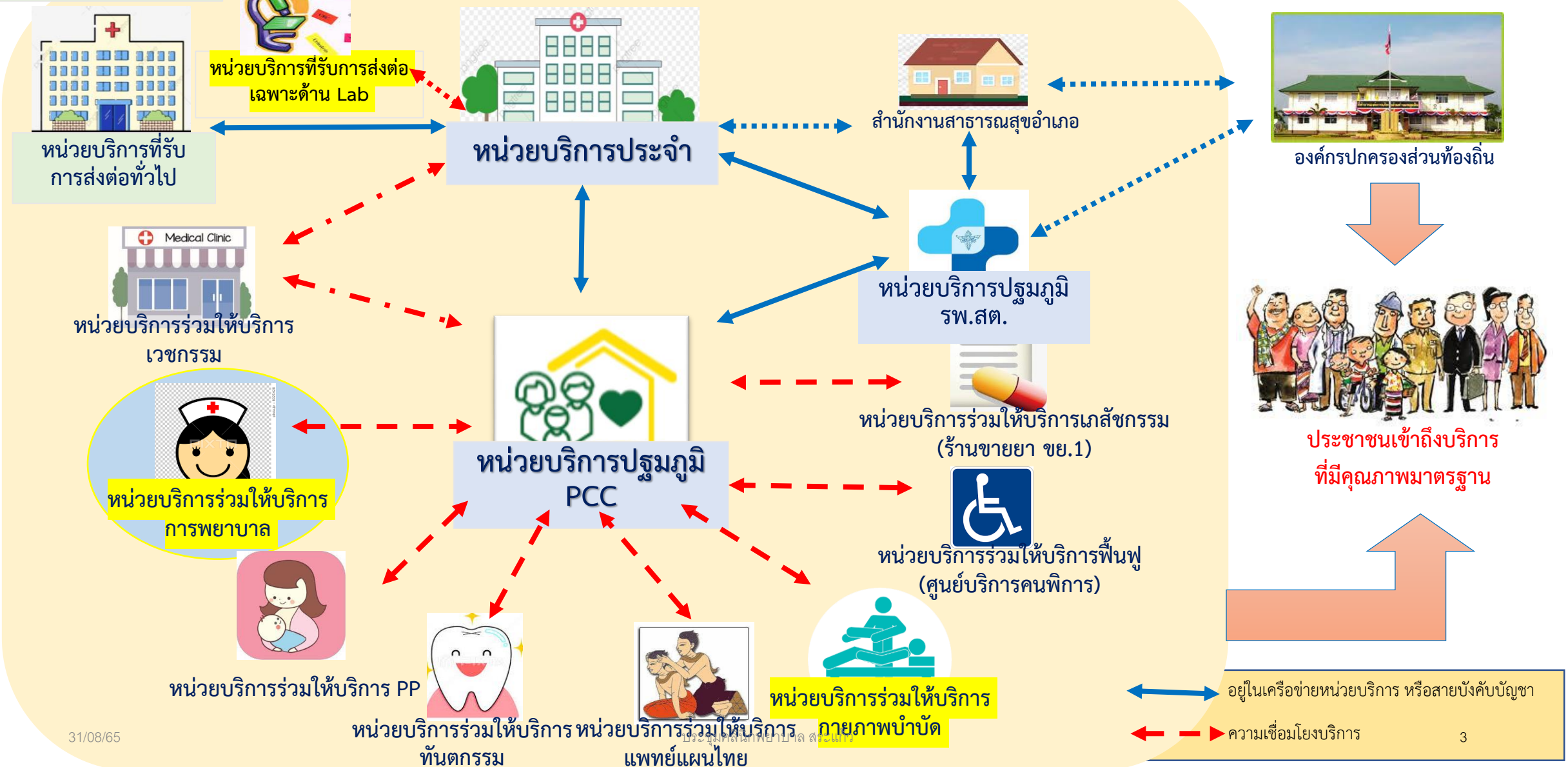
กลุ่มภารกิจสนับสนุนการเข้าถึงบริการปฐมภูมิและการสร้างเสริมสุขภาพป้องกันโรค
สำนักงานหลักประกันสุขภาพแห่งชาติ

31 สิงหาคม 2565

- ❑ นโยบายเพิ่มการเข้าถึงบริการ และเพิ่มความสะดวกในการเข้ารับบริการสาธารณสุขของประชาชน
- ❑ สถานการณ์ผู้สูงอายุไทย ในปี พ.ศ. 2563 มีประชากรผู้สูงอายุสูงถึงร้อยละ 18.2 ของประชากร ทั้งประเทศ และมีแนวโน้มการเพิ่มขึ้นของประชากรผู้สูงอายุร้อยละ 3.6 ต่อปี (คิดเป็น 400,000 คนต่อปี) ซึ่งตามการคาดประมาณการประชากรประเทศไทยของสำนักงานสภาพัฒนาการเศรษฐกิจและสังคมแห่งชาติ (สศช.) คาดการณ์ว่า ในปี พ.ศ. 2566 จะมีประชากรผู้สูงอายุสูงถึงร้อยละ 20.66 ของประชากรทั้งประเทศ
- ❑ ผลการสำรวจความคิดเห็นประชาชน ผู้ให้บริการ และองค์กรภาคีที่เกี่ยวข้องต่อการดำเนินงานในระบบหลักประกันสุขภาพแห่งชาติ ปี 2564 สาเหตุสำคัญที่ทำให้ประชาชน UC ไม่ใช่สิทธิ คือการรอรับบริการนาน 51.9%
- ❑ คลินิกการพยาบาลและการผดุงครรภ์ จำนวน : ทั่วประเทศประมาณ 5,000 แห่ง ทั่วประเทศ เปิดให้บริการในช่วงเวลาเย็น (17.00-21.00 น.) และ วันเสาร์-วันอาทิตย์ เวลา 08.00-20.00 น. (บางแห่งเปิดให้บริการทั้งวัน จากข้อมูลของ สบส ปี 2562)

กรอบแนวคิดการจัดเครือข่ายระบบบริการปฐมภูมิ

Telemedicine / Telehealth



1

1. เพื่อเพิ่มการเข้าถึงบริการสุขภาพปฐมภูมิ ที่มีคุณภาพมาตรฐานให้แก่ประชาชน

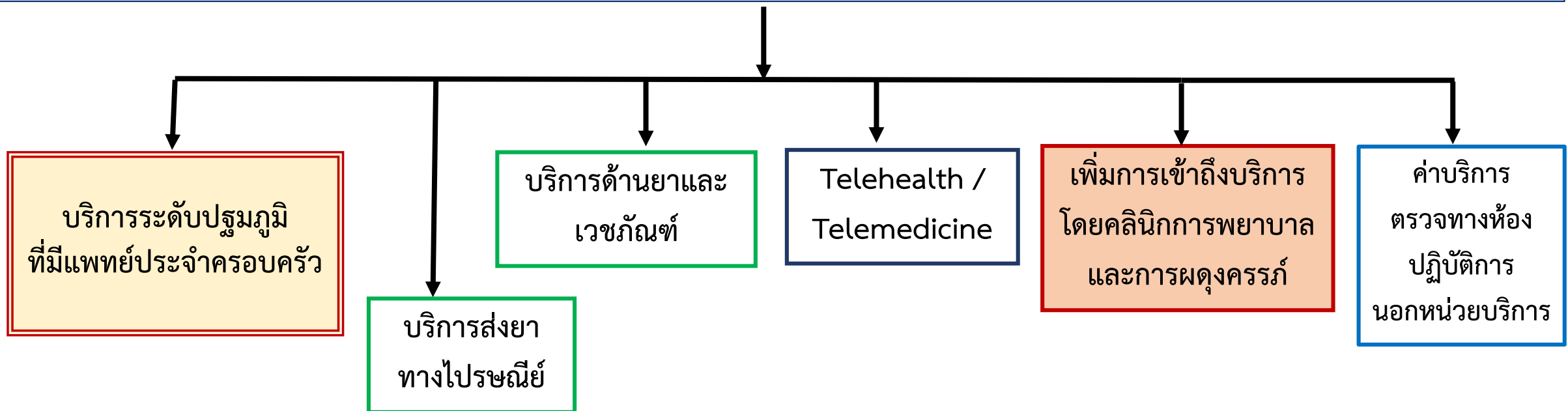
2

1. พัฒนารูปแบบบริการสุขภาพปฐมภูมิที่เหมาะสมและสอดคล้องกับสถานการณ์การเปลี่ยนแปลงสู่ New normal

3

1. สนับสนุนการพัฒนาระบบสุขภาพปฐมภูมิตามรัฐธรรมนูญ

ผัง ค่าบริการสาธารณสุขเพิ่มเติมสำหรับการบริการระดับปฐมภูมิ (PHC)
ปีงบประมาณ 2566



เป้าหมาย ปีงบประมาณ 2566

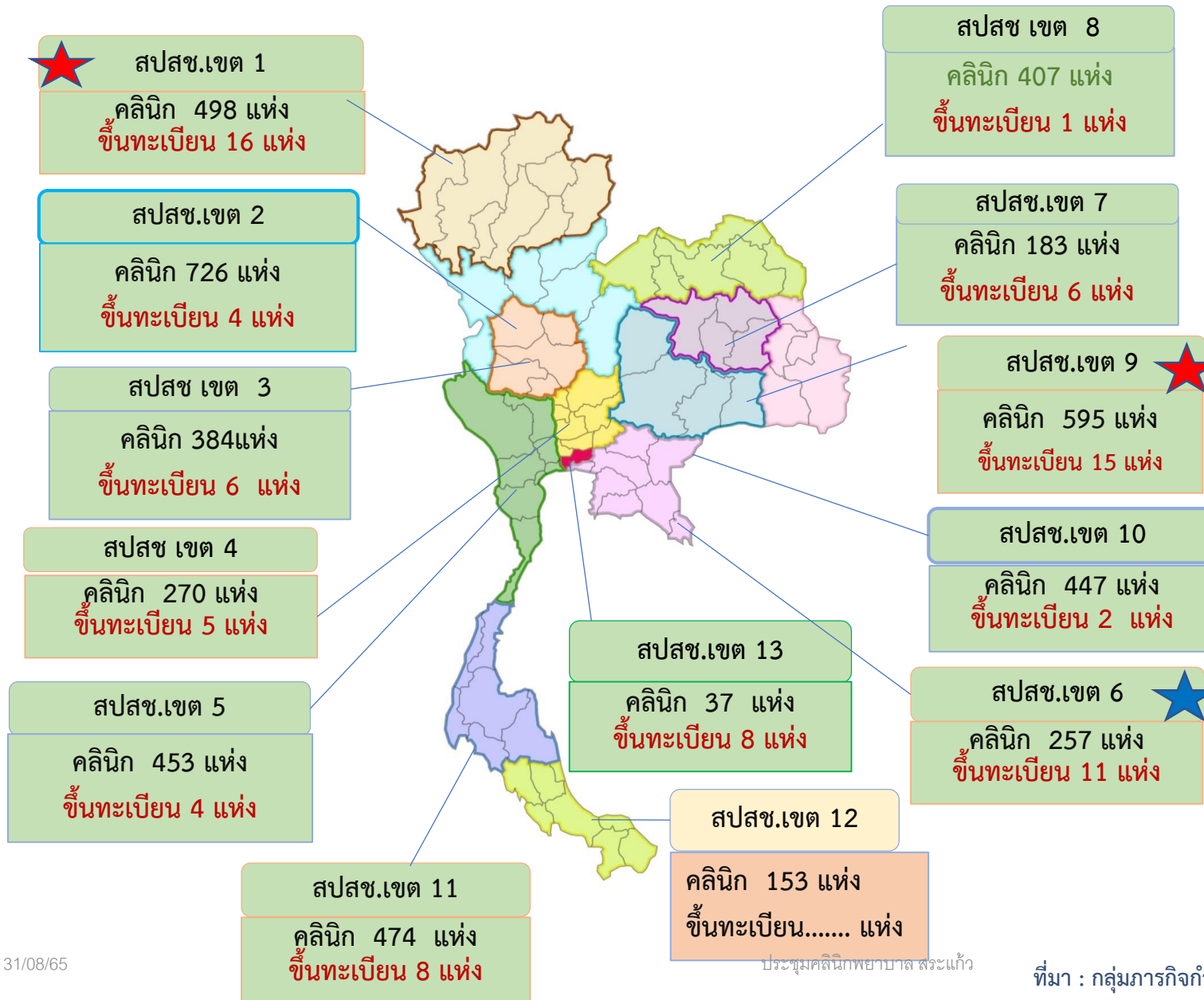
1. ขยายจำนวนคลินิกการพยาบาลและการผดุงครรภ์ เข้าร่วมให้บริการ ให้ครบทุกเขต
ทุกจังหวัด เป้าหมาย 100 แห่ง
2. ขยายขอบเขตบริการที่คลินิกให้บริการได้ ตามกฎหมายการประกอบวิชาชีพการ
พยาบาลและการผดุงครรภ์

1. ประชาชนมีช่องทางการเข้าถึงบริการที่มีคุณภาพมาตรฐานเพิ่มมากขึ้น
2. ลดภาระค่าใช้จ่ายของประชาชน
3. ระบบบริการปฐมภูมิมีความเข้มแข็ง
4. ระบบหลักประกันสุขภาพแห่งชาติ มีระบบการเงิน การคลังที่ยั่งยืน

*พรบ.หลักประกันสุขภาพ พ.ศ.2545

1. ให้บริการตามมาตรฐานวิชาชีพการพยาบาลและผดุงครรภ์ และตามกฎหมายว่าด้วยสถานพยาบาล (มาตรา 18(1)*)
2. มีหน้าที่ (ตามมาตรา 45*) ดังต่อไปนี้
 - (1) ให้บริการสาธารณสุข รวมทั้งการใช้วัคซีน ยา เวชภัณฑ์ อุปกรณ์ที่ได้มาตรฐานและมีคุณภาพ โดยให้ความเสมอภาคและอำนวยความสะดวกในการให้บริการสาธารณสุขที่จำเป็น ตลอดจนเคารพในสิทธิส่วนบุคคล ในศักดิ์ศรีความเป็นมนุษย์และความเชื่อทางศาสนา
 - (2) ให้ข้อมูลการบริการสาธารณสุขของผู้รับบริการตาม que ผู้รับบริการร้องขอและตามประกาศที่มีการกำหนดเกี่ยวกับสิทธิผู้ป่วยและผู้รับบริการโดยไม่บิดเบือน
 - (3) ให้ข้อมูลที่เกี่ยวกับชื่อ แพทย์ เจ้าหน้าที่สาธารณสุข หรือผู้รับผิดชอบในการดูแลอย่างต่อเนื่องทางด้านสุขภาพและสังคมแก่ญาติหรือผู้ที่ใกล้ชิดกับผู้รับบริการอย่างเพียงพอ
 - (4) รักษาความลับของผู้รับบริการจากการปฏิบัติหน้าที่ตาม (1) และ (2) อย่างเคร่งครัด เว้นแต่เป็นการเปิดเผยต่อเจ้าหน้าที่ของรัฐซึ่งปฏิบัติหน้าที่ตามกฎหมาย
 - (5) จัดทำระบบข้อมูลการให้บริการสาธารณสุข เพื่อสะดวกต่อการตรวจสอบคุณภาพและบริการ รวมทั้งการขอรับค่าใช้จ่ายเพื่อบริการสาธารณสุข

สถานการณ์การขึ้นทะเบียนคลินิกการพยาบาลและการผดุงครรภ์ ปีงบประมาณ 2565



คลินิกการพยาบาลทั่วประเทศ
ทั้งหมด 4,884 แห่ง
ขึ้นทะเบียนแล้ว จำนวน 86 แห่ง
(1.7%)
(ข้อมูล ณ 12 ส.ค. 65)

ข้อมูลบริการ 1 ต.ค. 2564 – 12 ส.ค. 2565

ลำดับ	กิจกรรมบริการ	อัตราชดเชย	คน (นับซ้ำ)	ครั้ง	จน.เงินจ่ายชดเชย (บ)
1	การฉีดยา IM	30	45	64	1,980
2	การฉีดยา IV	30	6	8	240
3	การฉีดยาใต้ผิวหนัง	30	9	54	1620
4	การทำแผลแห้ง/แผลเย็บ	80	232	835	66,800
5	การทำแผลเปิด/ติดเชื้อ	170	929	7,013	1,192,210
6	การทำแผลเปิดขนาดใหญ่ (>15 นาที)	320	133	1,729	553,280
7	การสวนปัสสาวะคาสาย	110	29	144	15,840
8	การใส่สายยางกระเพาะอาหาร	80	14	63	5,040
9	บริการดูแลสุขภาพผู้ป่วยที่บ้านกลุ่มรักษาให้หายขาดได้ (4 ครั้ง)	400	1,204	1,373	549,200
10	บริการดูแลสุขภาพผู้ป่วยที่บ้าน กลุ่มที่เจ็บป่วยด้วยโรคเรื้อรังไม่สามารถควบคุมอาการได้ (6 ครั้ง)	600	2,009	2,296	1,377,600
11	บริการดูแลสุขภาพผู้ป่วยที่บ้าน กลุ่มที่เจ็บป่วยด้วยโรคเรื้อรังไม่สามารถควบคุมอาการได้ (8 ครั้ง)	800	1,022	1,624	1,299,200
	รวม		5,632	15,203	5,063,010

คุณสมบัติและศักยภาพของหน่วยบริการ รับการส่งต่อเฉพาะด้านการพยาบาลและการผดุงครรภ์

1

ได้รับอนุญาตให้ประกอบกิจการ
สถานพยาบาลตามกฎหมายว่า
ด้วยสถานพยาบาล

- ✓ ใบประกอบกิจการ (สป.7)
- ✓ ใบอนุญาตดำเนินการ
สถานพยาบาล (สป.19)



ขอ รหัสนักวิชาการสุขภาพ จาก
กองยุทธศาสตร์และแผนงาน สป

2

มีคุณสมบัติครบถ้วนตามประกาศสำนักงาน
หลักประกันสุขภาพแห่งชาติ เรื่อง เกณฑ์
การตรวจประเมินเพื่อขึ้นทะเบียนเป็น
หน่วยบริการ (ฉบับที่ 3) พ.ศ. 2563

3

- มีพยาบาลวิชาชีพปฏิบัติตลอดเวลาที่เปิด
ให้บริการ อย่างน้อย 1 คน
- เปิดให้บริการไม่น้อยกว่า 40 ชั่วโมงต่อ
สัปดาห์
- ให้บริการตามมาตรฐานวิชาชีพการ
พยาบาลและการผดุงครรภ์ ตามที่สภาการ
พยาบาล กำหนด

4

มีการเชื่อมโยงการบริการกับ
หน่วยบริการประจำ หน่วยบริการ
ปฐมภูมิ และหน่วยบริการที่รับการ
ส่งต่อ

5

มีความพร้อม (อุปกรณ์ ระบบ
Internet) ที่จะเชื่อมต่อกับ
ระบบฐานข้อมูลของ สปสช.

การขึ้นทะเบียนหน่วยบริการในระบบหลักประกันสุขภาพแห่งชาติ

สถานบริการ ตาม ม. 3



แสดงความจำนงเข้าร่วมให้บริการ



สำนักงานตรวจประเมินตามเกณฑ์ที่กำหนด



หน่วยบริการ
ในระบบหลักประกันสุขภาพแห่งชาติ

การกำกับมาตรฐาน
หน่วยบริการ และ
คุ้มครองสิทธิประชาชน
ตาม ม.50 ม.57 – ม.60 ม.41

- สถานบริการสาธารณสุขของรัฐ สภากาชาดไทย
 - สถานพยาบาล ตาม พรบ.สถานพยาบาล
 - สถานบริการอื่นที่คณะกรรมการกำหนดเพิ่มเติม
-
- สถานบริการประเมินตนเอง ตามแนวทางที่ สปสช.กำหนด
-
- ผ่านรับรองคุณภาพมาตรฐานจากหน่วยงานที่มีอำนาจหน้าที่ในการรับรอง/หน่วยงานที่กำกับดูแล
 - ประกาศเกณฑ์การตรวจประเมินเพื่อขึ้นทะเบียนเป็นหน่วยบริการ

1. ปฏิบัติหน้าที่หน่วยบริการตาม ม.45
2. มีสิทธิรับค่าใช้จ่ายตาม ม.46
3. ผู้ให้บริการที่ได้ความคุ้มครองกรณีได้รับความเสียหายจากการให้บริการ

ขอบเขต บริการ OP (ผู้ป่วยสิทธิ UC)

1. การบริหารยาตามแผนการรักษาของหน่วยบริการประจำ หรือ หน่วยบริการที่รับการส่งต่อ

- บริหารยาพ่น / ยาฉีด



2. การบริการพยาบาลพื้นฐาน

- ทำแผลแห้ง/แผลเย็บ/แผลเปิด/ติดเชื้อ/แผลขนาดใหญ่
- การใส่สายยางให้อาหาร
- การให้สายสวนปัสสาวะ
- เช็ดตาล้างตา / ล้างจมูก



3. การบริการดูแลสุขภาพผู้ป่วยที่บ้าน

- กลุ่มที่ 1. กลุ่มผู้ป่วยที่สามารถรักษาหายได้
- กลุ่มที่ 2. กลุ่มผู้ป่วยโรคเรื้อรังที่ไม่สามารถควบคุมอาการได้
- กลุ่มที่ 3. กลุ่มผู้ป่วยโรคเรื้อรังและไร้ความสามารถเล็กน้อย



4. การตรวจรักษาโรคเบื้องต้น *



ทุกรายการที่จ่ายแบบ FS ต้องมีระบบการพิสูจน์ตัวตน พิสูจน์ก่อนจ่าย มีกลไกติดตาม กำกับ ตรวจสอบทั้งก่อนและหลังการจ่ายชัดเจน

ขอบเขต บริการ PP ตามรายการ PP FS (ปชช.ไทย ทุกสิทธิ์)

1. บริการ ANC (ยกเว้น ANC ครั้งแรก และแพทย์วินิจฉัยไม่ใช่ครรภ์เสี่ยง)
2. บริการยาเม็ดคุมกำเนิดชนิดรับประทาน
3. บริการถุงยางอนามัย
4. บริการทดสอบการตั้งครรภ์
5. บริการตรวจหลังคลอด
6. บริการยาเม็ดเสริมธาตุเหล็กและกรดโฟลิก
7. บริการคัดกรองและประเมินปัจจัยเสี่ยงต่อสุขภาพกาย/สุขภาพจิต



กระบวนการให้บริการการพยาบาลและการผดุงครรภ์ และ บริการ PP





กำกับการให้บริการของคลินิก โดย กลไกตามกฎหมายว่าด้วยสถานพยาบาล ในพื้นที่



พัฒนาศักยภาพและกำกับติดตาม โดย สภาการพยาบาล/องค์กรวิชาชีพที่เกี่ยวข้อง



การบริหารจัดการและกำกับคุณภาพบริการ โดย สปสช.เขต สำนักงานสาธารณสุขจังหวัด และกลไกอนุกรรมการที่เกี่ยวข้องในระดับพื้นที่



การศึกษาเพื่อประเมินผล ควบคุมการดำเนินงาน เพื่อจัดทำข้อเสนอในระยะต่อไป

ข้อมูลในการกำกับติดตาม และตัวชี้วัด

วัตถุประสงค์

เพิ่มการเข้าถึงบริการปฐมภูมิ เพิ่มประสิทธิภาพการให้บริการสาธารณสุข โดยการปรับรูปแบบบริการ ลดการเข้ารับบริการในโรงพยาบาล ให้สอดคล้องกับวิถีชีวิตใหม่ (New normal)

1. ข้อมูลสำหรับการกำกับติดตาม	มิติการกำกับ
1.1 จำนวนหน่วยบริการที่มีศักยภาพตามเกณฑ์ที่กำหนดและเข้าร่วมให้บริการ	การเข้าถึง/คุณภาพบริการ
1.2 จำนวนครั้งในการเข้ารับบริการ ณ คลินิกการพยาบาลและการผดุงครรภ์	การเข้าถึง/คุณภาพบริการ
1.3 จำนวนผู้ที่มีผลคัดกรองผิดปกติ ได้รับการส่งต่อไปยังหน่วยบริการประจำ/หน่วยบริการที่รับการส่งต่อ	การเข้าถึง/คุณภาพบริการ
1.4 ค่าใช้จ่ายที่เกิดขึ้น เพื่อเฝ้าระวังเรื่องความเพียงพอและภาระงบประมาณ และผลกระทบต่อหน่วยบริการ	ประสิทธิภาพ

2. ตัวชี้วัด	มิติการกำกับ
2.1 อัตราหน่วยบริการที่เข้าร่วมโครงการ (จำนวนหน่วยบริการเทียบกับค่าเป้าหมายที่กำหนด)	การเข้าถึง/คุณภาพ/ประสิทธิภาพ
2.2 อัตราความพึงพอใจ (ผู้รับบริการ/ ผู้ให้บริการ)	คุณภาพ/ประสิทธิภาพการบริหารจัดการ
2.3 อัตราผู้ที่มีผลคัดกรองผิดปกติ ได้รับการส่งต่อไปยังหน่วยบริการประจำ/หน่วยบริการที่รับการส่งต่อ	การเข้าถึง/คุณภาพบริการ

ผู้ประสานงาน

สปสช.	ชื่อผู้ประสานงาน	โทรศัพท์	สปสช.	ชื่อผู้ประสานงาน	โทรศัพท์
ส่วนกลาง	นางกนิษฐา ศรีวงษา นายมานพ โยเฮือง	084 439 0149 090 197 5089	เขต 7 ขอนแก่น	นายวีระศักดิ์ ชนะมาร	090 197 5204
เขต 1 เชียงใหม่	นางพูลทรัพย์ โตเจริญวานิช นส.ชุติกานต์ สุริยะ	098 279 7662 094 693 5549	เขต 8 อุตรธานี	นายธีระวัฒน์ เจริญชัย	091 863 1330
เขต 2 พิษณุโลก	นายโอฬาร รัศมี	090 197 5160	เขต 9 นครราชสีมา	นส.พงศพกา กัณท์ลักษณ์	090 880 8234
เขต 3 นครสวรรค์	นางอารีรัตน์ ฟองทอง	098 279 7672	เขต 10 อุบลราชธานี	นส.เยี่ยมอุบล สุขเสริม นส.กาญจน์สิตา สุณา	090 197 5218 090 197 5220
เขต 4 สระบุรี	นางสุวรรณี ศรีปราชญ์	090 197 5183	เขต 11 สุราษฎร์ธานี	นส.ภัทระวดี เฉลิมเริ่ม	089 472 2800
เขต 5 ราชบุรี	นายกันตินันท์ รุ่งธนาดา	081 170 3978	เขต 12 สงขลา	นางวันดี แสงเจริญ	084 439 0159
เขต 6 ระยอง	นางสาวยุพา วันแย้ม	062 596 2319	เขต 13 กรุงเทพมหานคร	นส.อรนิษา กล้าจงยิ่ง	099 324 1094



Thank you